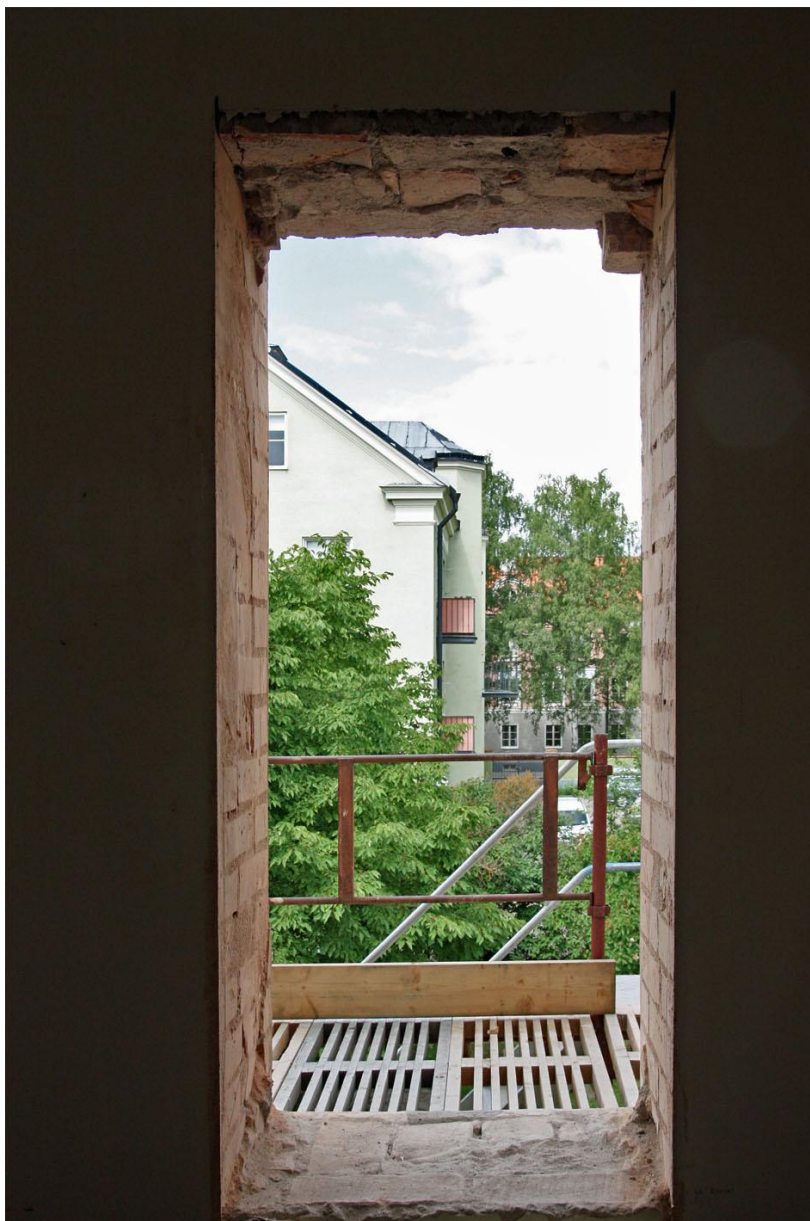




2011:18
ANTIKVARISK DOKUMENTATIONSRAPPORT

Vindhems kyrkan

ÄNDRINGAR AV VINDHEMSKYRKAN, UPPSALA STAD OCH KOMMUN



UPPLANDSMUSEET

Per Lundgren 2011

Omslagsfotografi: Nyupptagen muröppning för fönster i norra fasaden
Foto: Per Lundgren, Upplandsmuseet 2011

Upplandsmuseets rapporter 2011:18
ISSN 1654-8280
© Upplandsmuseet 2011



INNEHÅLL

Bakgrund	5
Historik med relevans för ärendet	5
Nya kontorsrum på våningsplan 3	6
Nytt kök och diskrum på våningsplan 3	13
Ändring av passage på våningsplan 3	17
Nytt pausrum och kontor, våningsplan 3	20
Ny skåpinredning i församlingsalen	24
Ändring av norra fasaden	25

Bakgrund

Länsstyrelsen gav 2010-05-05 tillstånd till ändringar av Vindhems kyrkan (beslut 433-1983-10). Ändringarna innefattar huvudsakligen upptagande av två nya fönster på kyrkans norra fasad, ändring av planlösning på våningsplan 3, ombyggnad av kök samt ny fast skåpinredning i kyrkans församlingssal. Ändringsförslaget är upprättat 2010-04-23 av Henrik Lehman, Werket arkitekter AB.

Ändringsarbetena har utförts under april – september 2011. De har skett under antikvariskt överinseende av Upplandsmuseet genom Per Lundgren. Antikvarisk slutbesiktning utfördes 2011-10-27. Besiktningen föranledde inga anmärkningar.

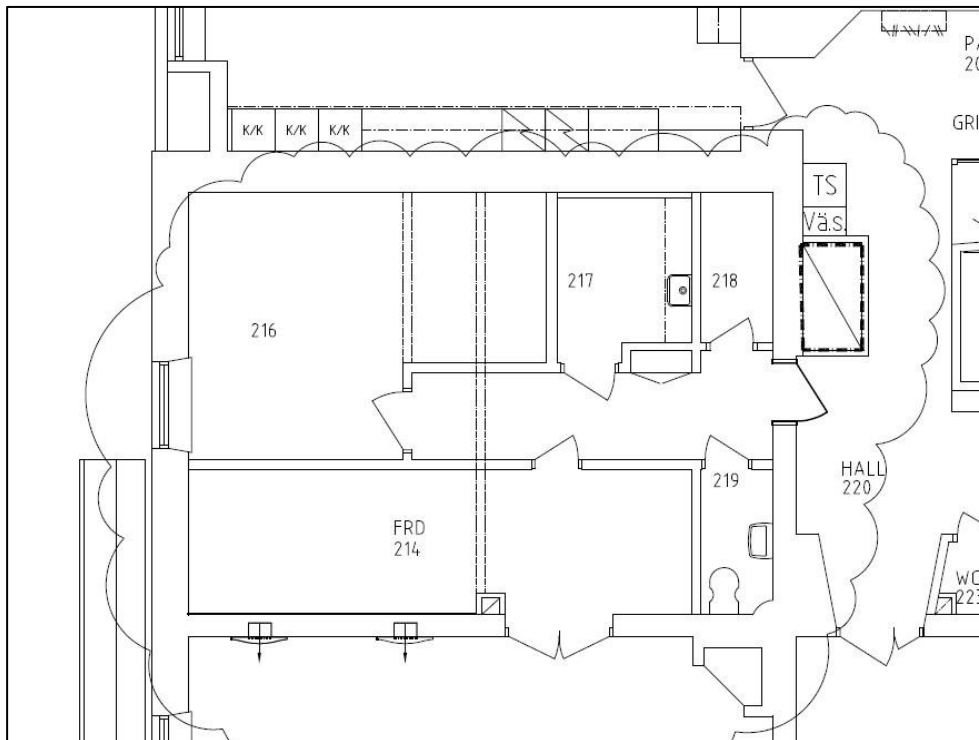
Historik med relevans för ärendet

Vindhems kyrkan uppfördes 1903 som församlingshem, efter ritningar av arkitekten Erik Otto Ulrich. 1953 blev byggnaden kapell och i samband med detta genomfördes omfattande invändiga ändringar. 1973 byggdes kyrkan ut i nordväst. Av den ursprungliga interiören på våningsplan tre återstår mycket lite, och stora delar av planlösningen är också förändrad.

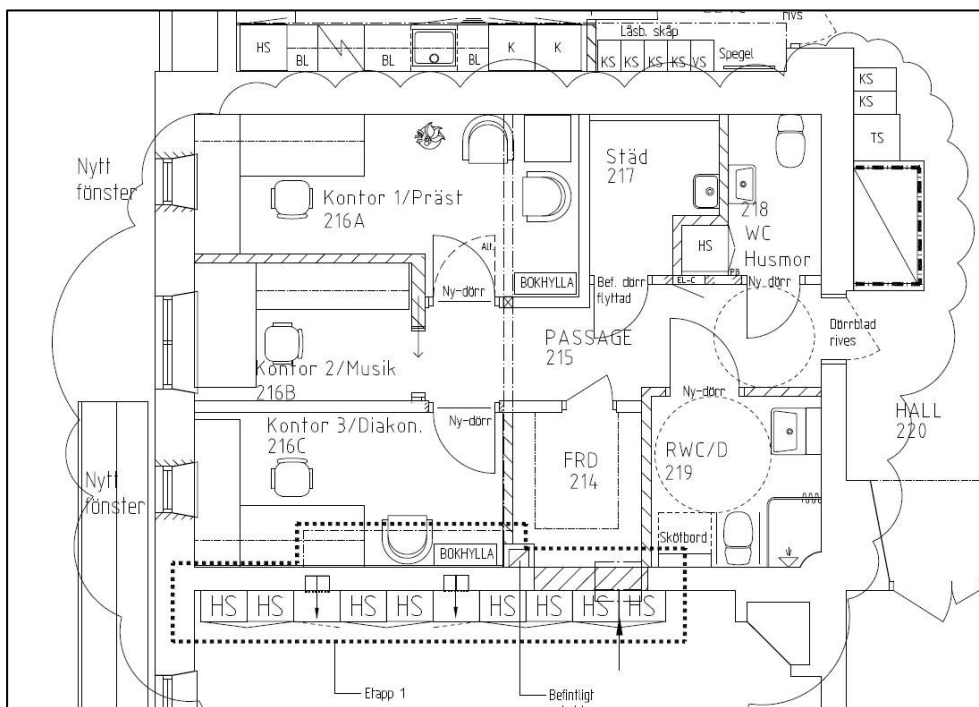


Vindhems kyrkan från öster 1914. I förgrunden Margaretahemmet.

Nya kontorsrum på våningsplan 3



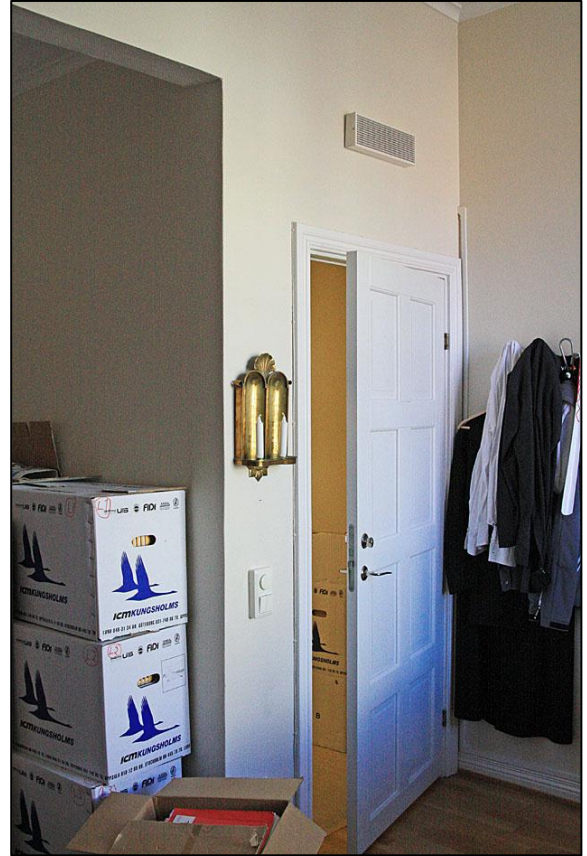
Planlösning innan
ändring



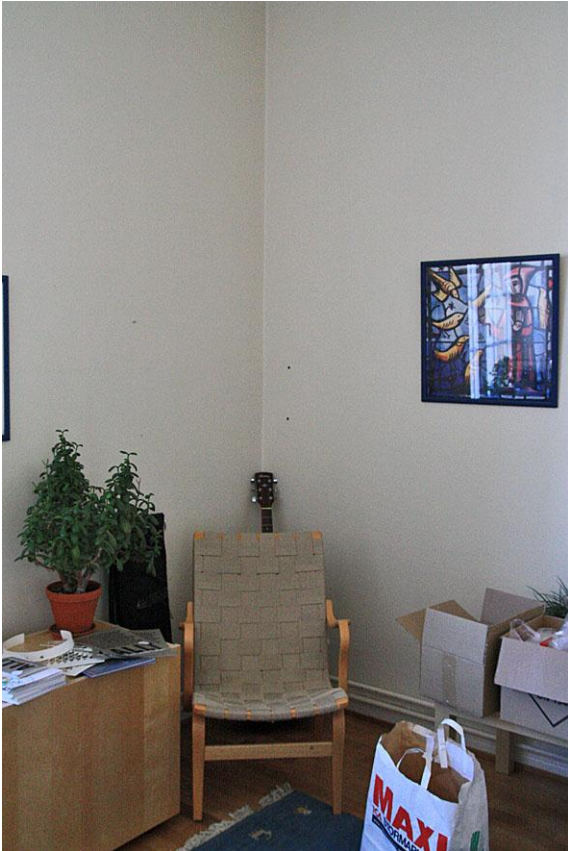
Planlösning efter
ändring



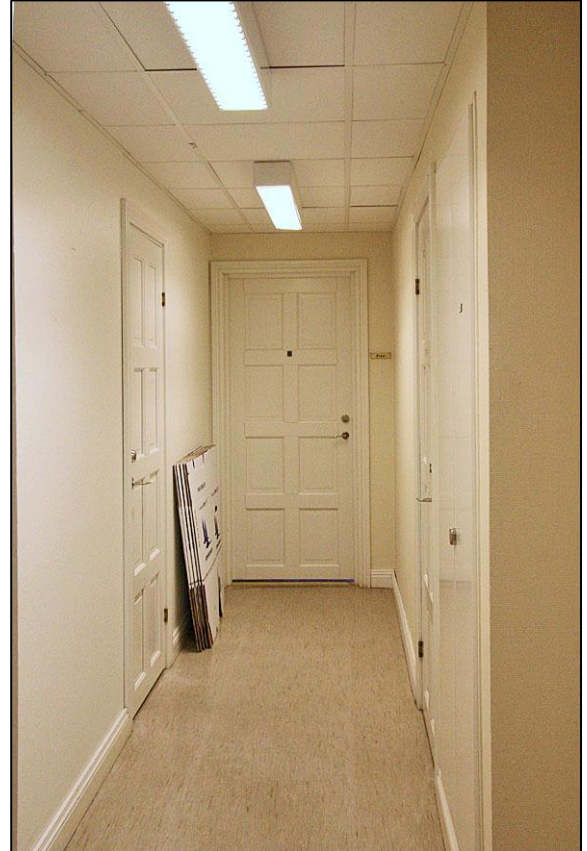
Förråd 214 innan ändring, 2011-04-15.



Rum 216 innan ändring, 2011-04-15.



Rum 216 innan ändring, 2011-04-15.



Passage 215 innan ändring, 2011-04-15.



Förråd 214 med hålsågning för ny fönsteröppning i nordfasaden. 2011-06-07.



Rum 216 med hålsågning för ny fönsteröppning i nordfasaden. 2011-06-07.



Passage 215. Ovanför det nedpendlade taket döljer sig omfattande installationer, bland annat för ventilation. 2011-06-07.



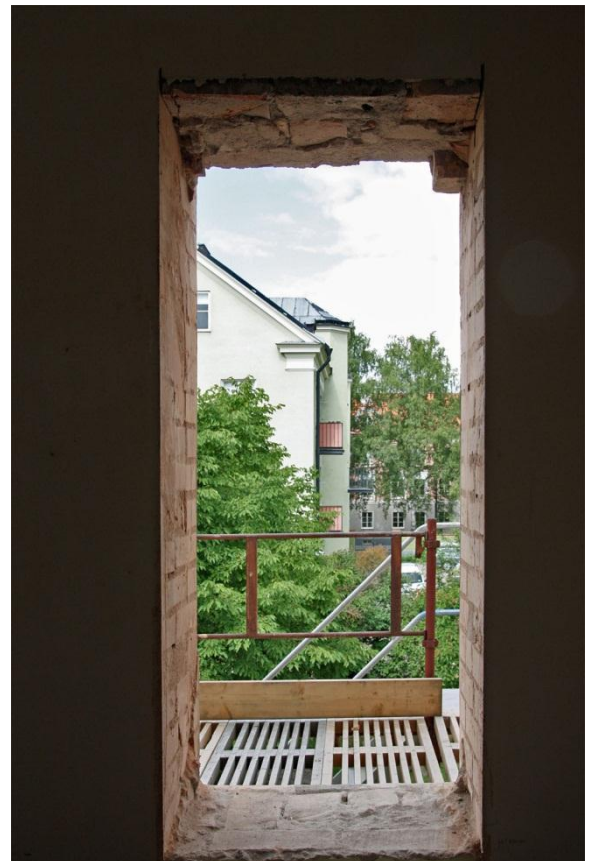
Rum 219 efter rivning av skiljeväggen mot förråd 214. 2011-06-07.



Passage 215 ovan vägg mot 219. Väggen har satts upp i samband med att man sänkte taket och drog avloppsledning, elrör och ventilationsrör i utrymmet mellan bjälklagets undersida och det nedsänkta taket. De äldre väggarna har varit grönmålade, sannolikt målades de i samband med ändringsarbetena 1953. Övergången mot taket sker genom ett hålkäl draget i bruk. 2011-06-07.



Förråd 214 med genomsågat murparti för ny fönsteröppning. Muren är uppförd i 1 1/2-stens tjocklek med kryssförband. 2011-06-16.



Rum 216 med borttaget murparti för fönsteröppning. 2011-06-16.



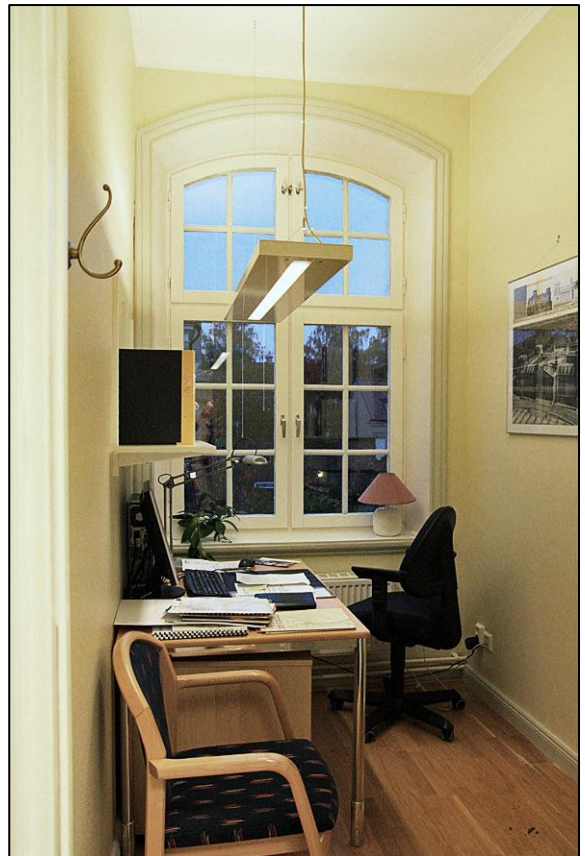
Rum 218. 2011-06-07.



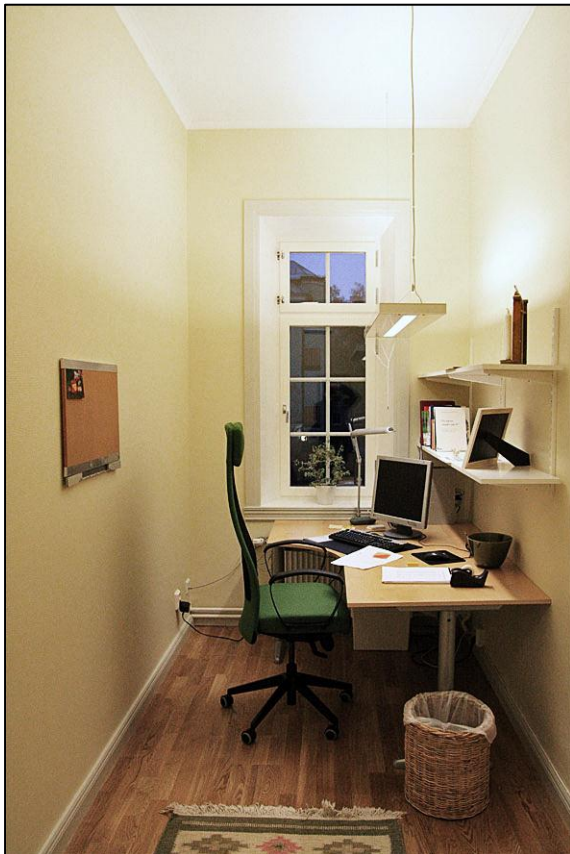
Passage 215. Bilden visar det ursprungliga brädgolvet som täckts med en sentida parkett. Den "allmogeprofilerade" golvlisten bör ha satts upp i samband med att den sekundära gipsväggen uppfördes. 2011-06-07.



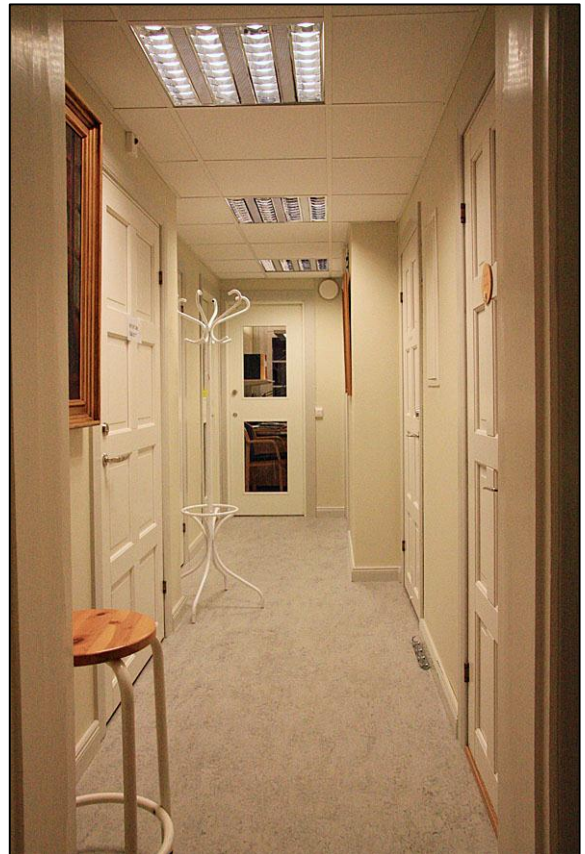
Kontor 216 C efter ändring, 2011-10-27.



Kontor 216 B efter ändring, 2011-10-27.



Kontor 216 A efter ändring, 2011-10-27.



Passage 216 efter ändring, 2011-10-27.



Förråd 214 efter ändring. 2011-10-27.

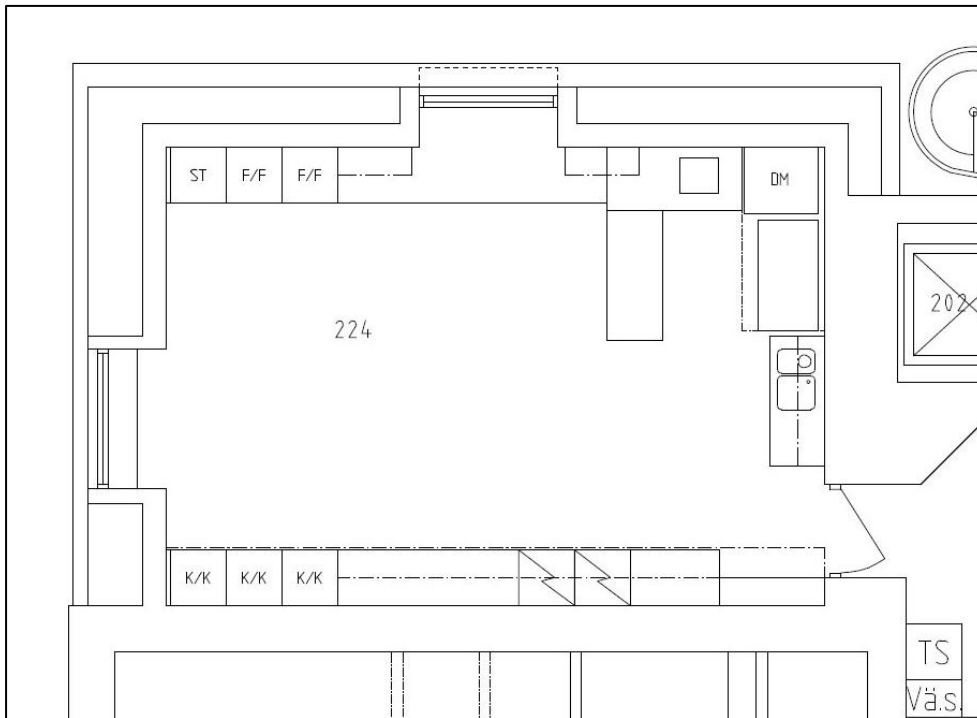


WC 219 efter ändring. 2011-10-27.

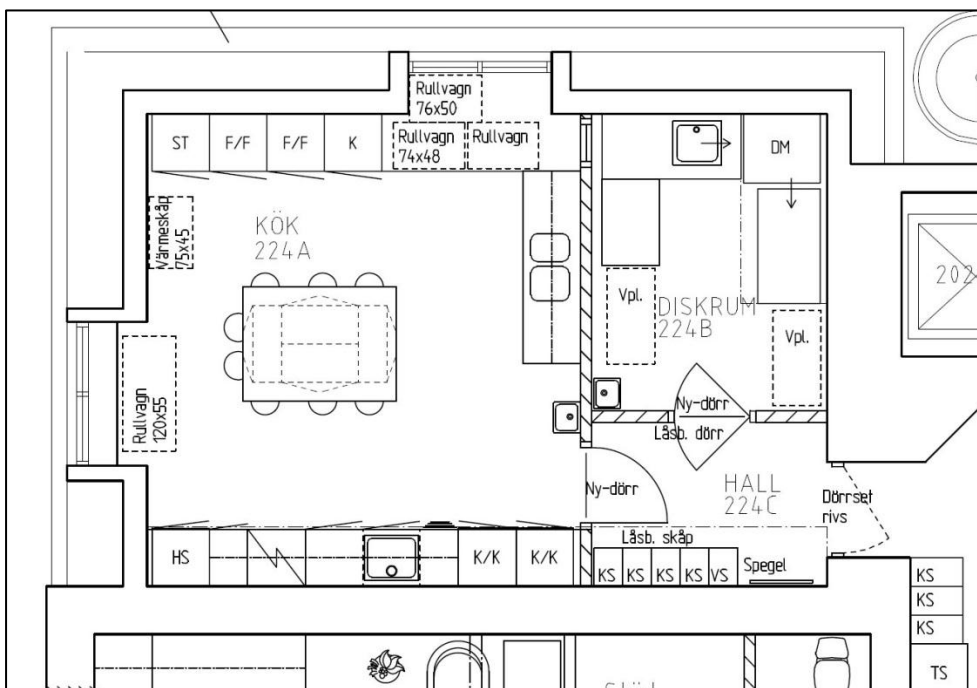


*Städ 217 efter ändring.
2011-10-27.*

Nytt kök och diskrum på våningsplan 3



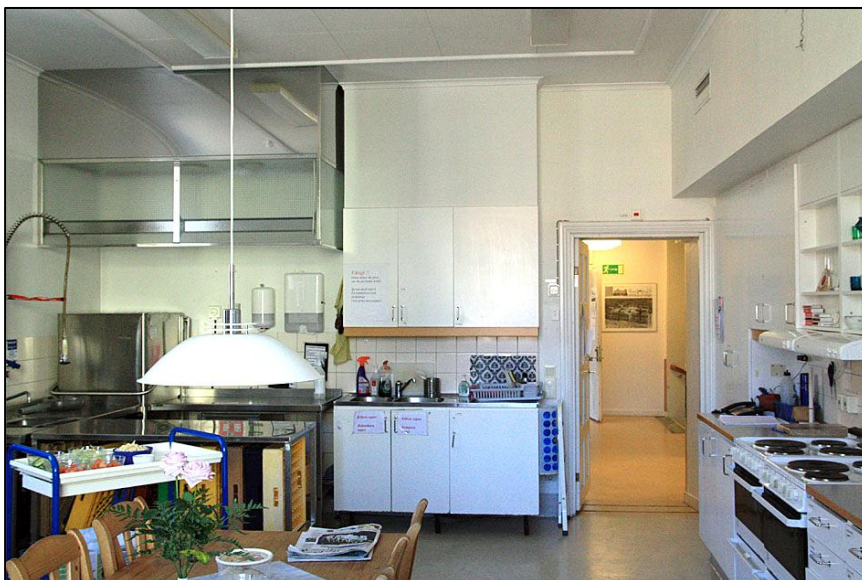
Planlösning innan
ändring



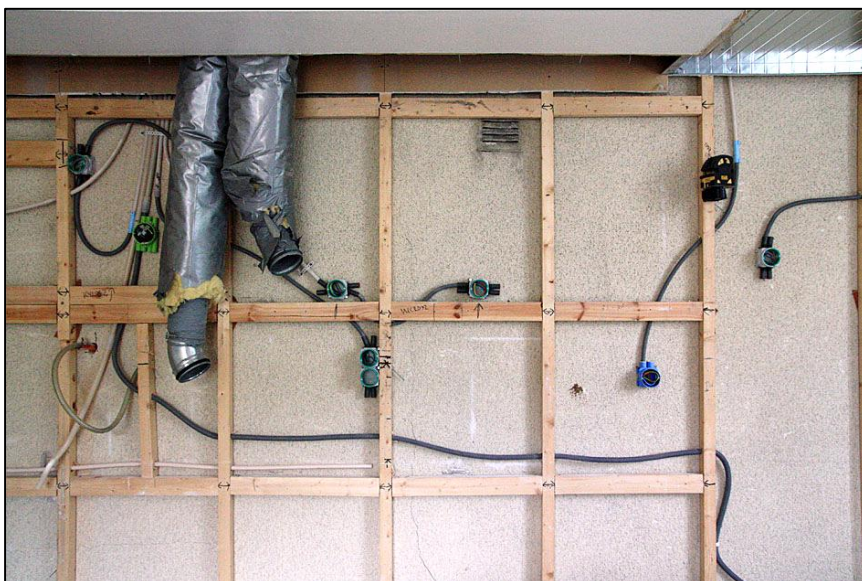
Planlösning efter
ändring



Rum 224 (kök) innan
ändring, 2011-04-15.



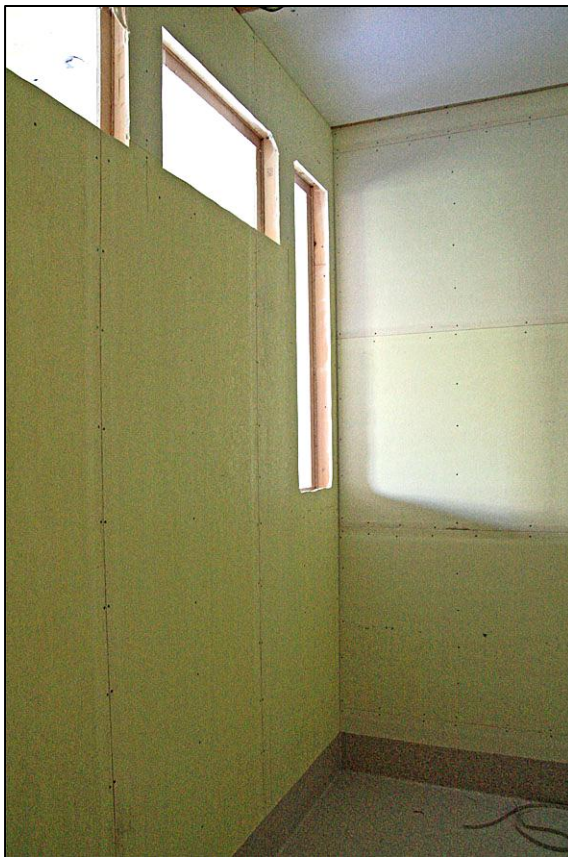
Rum 224 (kök) innan
ändring, 2011-04-15.



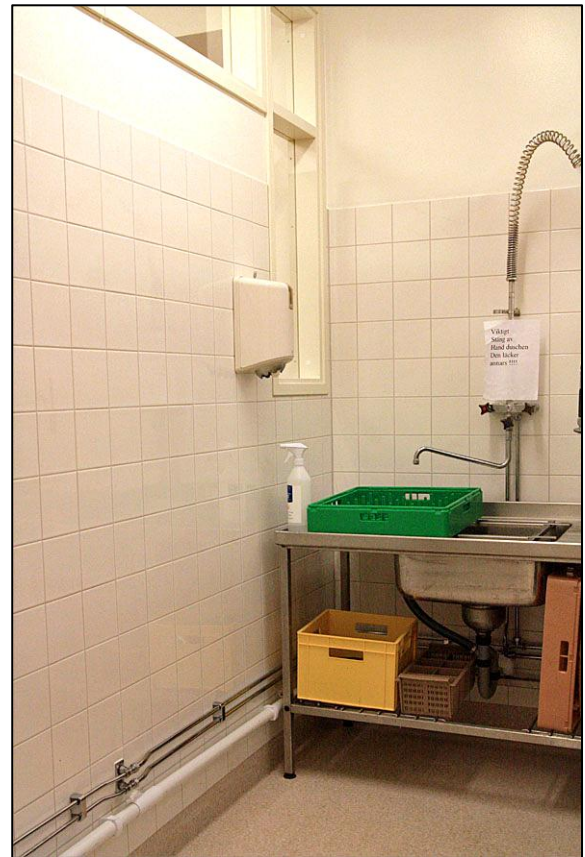
Rum 224 med riven
väggbeklädnad mot
rum 216. Väggen
mellan rum 224 och
216 har fram till
1973 varit yttervägg.
Fasaden består av en
fin spritputs som
målats med ljus grå
kalkfärg. 2011-05-
31.



Rum 224. En skiljevägg byggs mellan kök (rum 224 A) och ett nyinrättat diskrum (rum 224 B). 2011-06-07.



Rum 224 B. Skiljeväggen har ljusgenomsläpp mot rum 224 A. 2011-06-27.



Rum 224 B efter ändring. 2011-10-27.

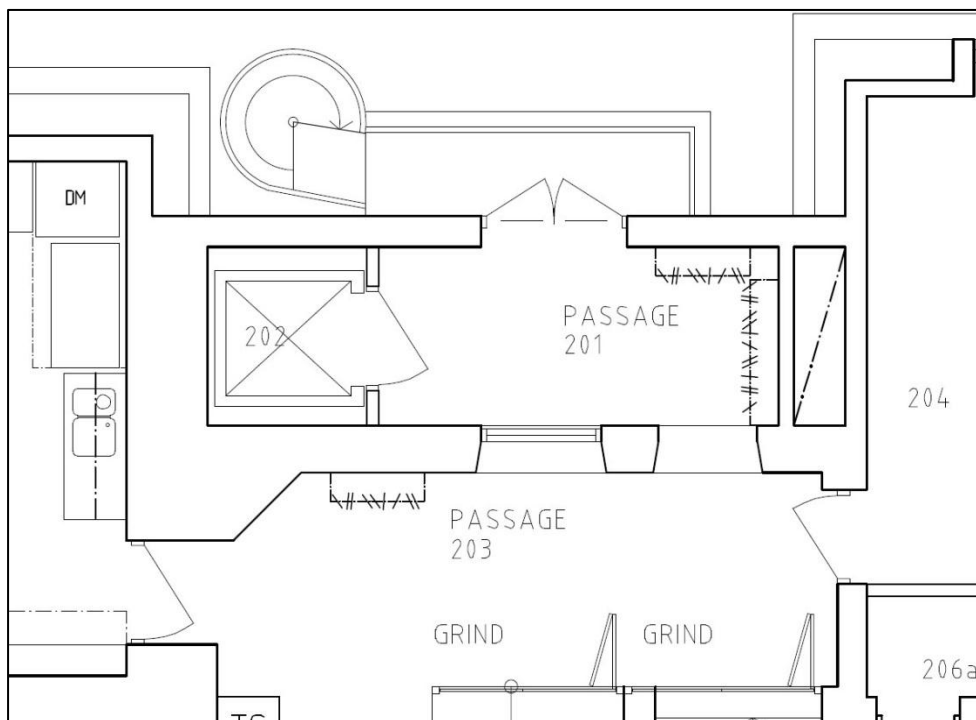


Hall 224 C efter ändring. 2011-10-27.

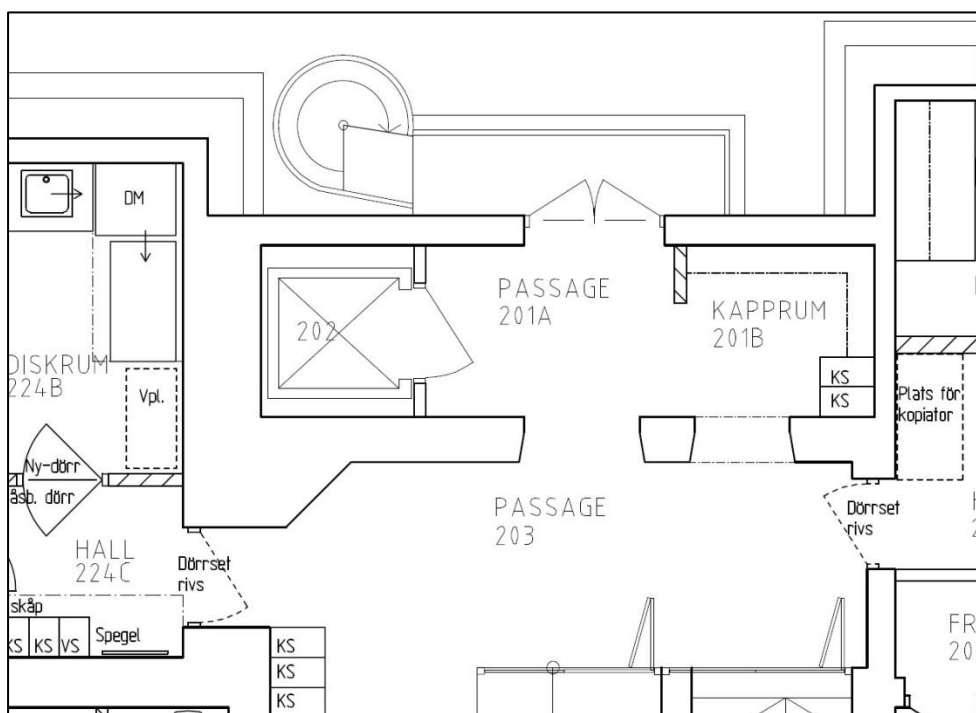


Rum 224 A efter ändring. 2011-10-27.

Ändring av passage på våningsplan 3



Planlösning innan
ändring



Planlösning efter
ändring



Passage 203 innan ändring. Ursprungligen var utrymmet utanför passagen en öppen balkong och fönstret var alltså ett ytterfönster. Vid en omfattande ombyggnad 1973 ersattes balkongen av ett trapphus. 2011-04-15.



Passage 203 efter borttagning av fönsterkarm. 2011-06-07.



Passage 203 efter bortbilning av den murade bröstningen. Bröstningen är utförd i 1-stens mur med blandat rött och gult tegel. 2011-06-16.

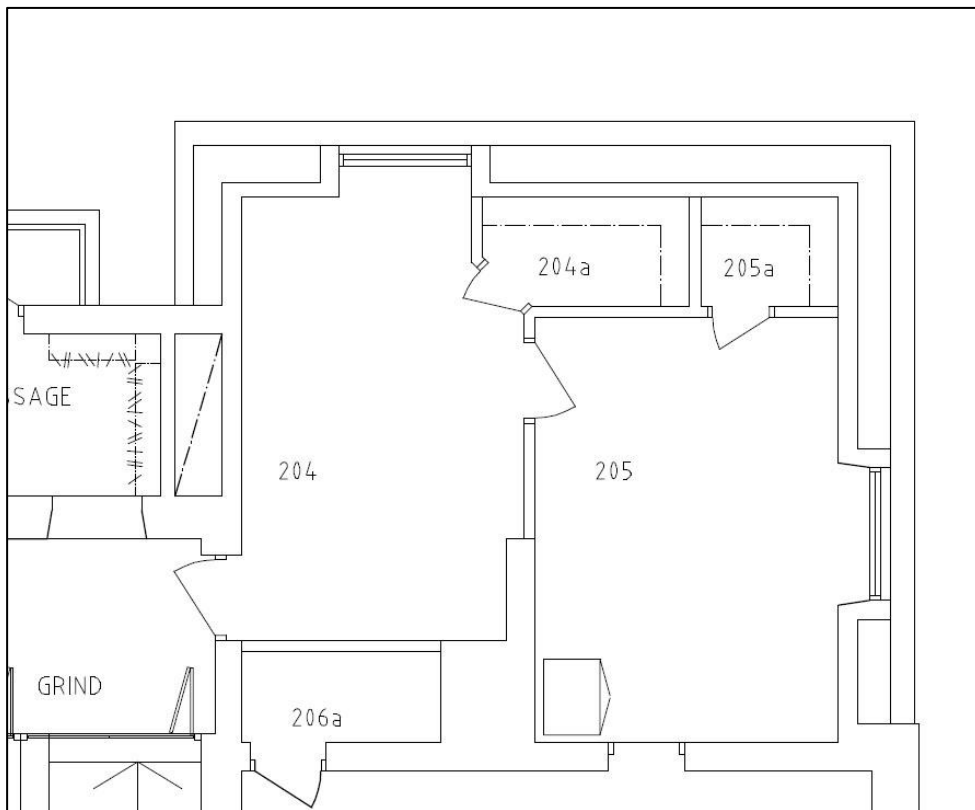


*Passage 203 efter ändring.
Den gamla dörröppningen (t.h)
har satts igen och ersatts av en
passage genom den f.d. fönster-
öppningen. 2011-10-27.*

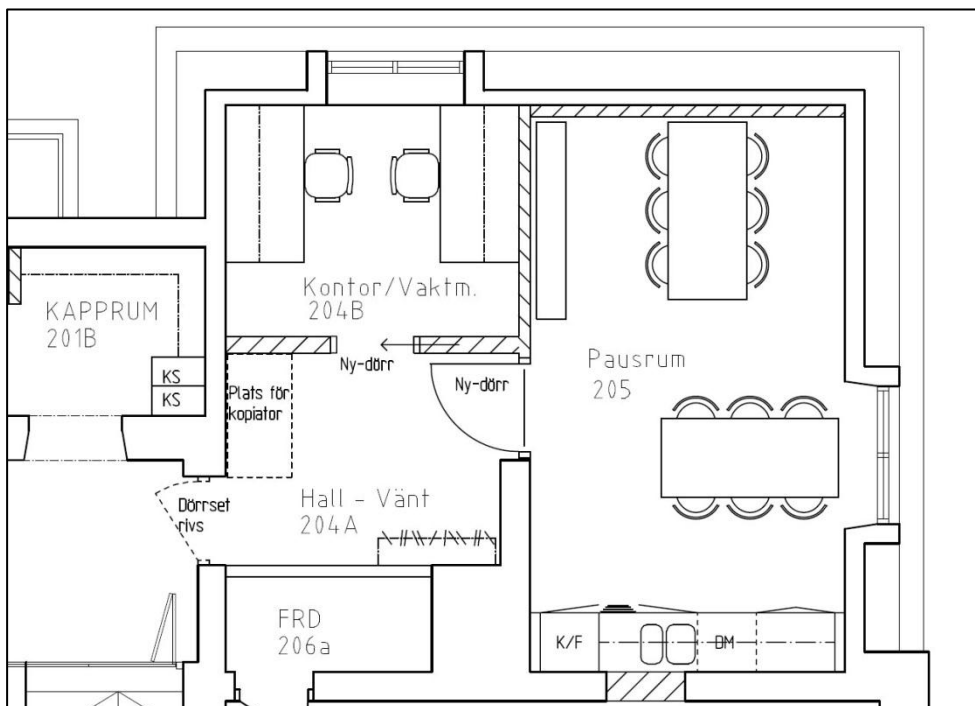


*Passage 201 A och kapprum
201 B efter ändring. 2011-
10-27.*

Nytt pausrum och kontor, våningsplan 3



*Planlösning innan
ändring*



*Planlösning efter
ändring*



*Rum 205 innan
ändring. 2011-04-
15.*



*Rum 205 innan
ändring. 2011-04-
15.*



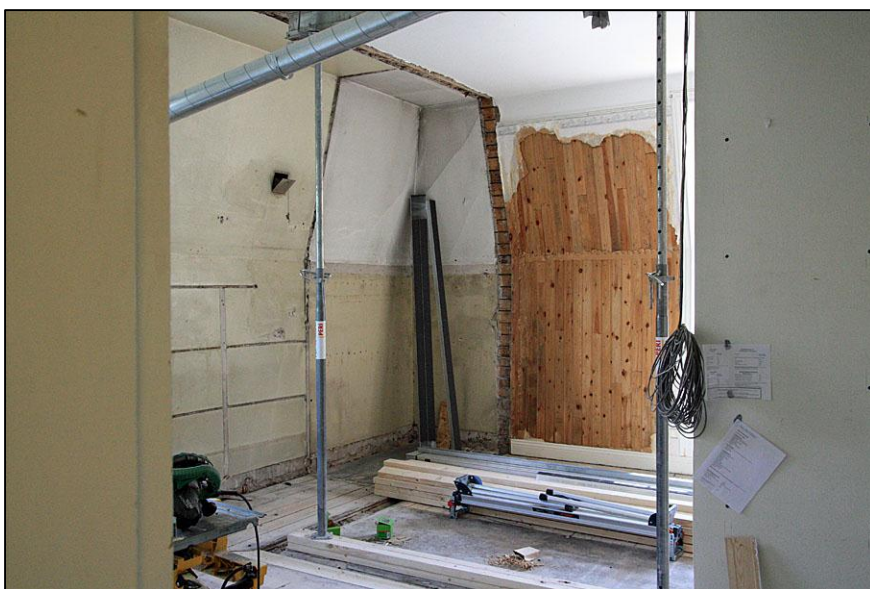
*Rum 204 innan
ändring. 2011-04-
15.*



Rum 205 efter rivning av avbalkningen mot förråden 205A och 204A. Väggen mot nordost består av liggande bräder med vassrörning och puts. 2011-06-07.



Rum 205, vägg mot sydost. Den murade väggen är täckt med omålad stående spontad panel. Väggen har täckts med papp och tapetsrats. Golvlisten har satts på plats efter tapetseringen. 2011-06-07.



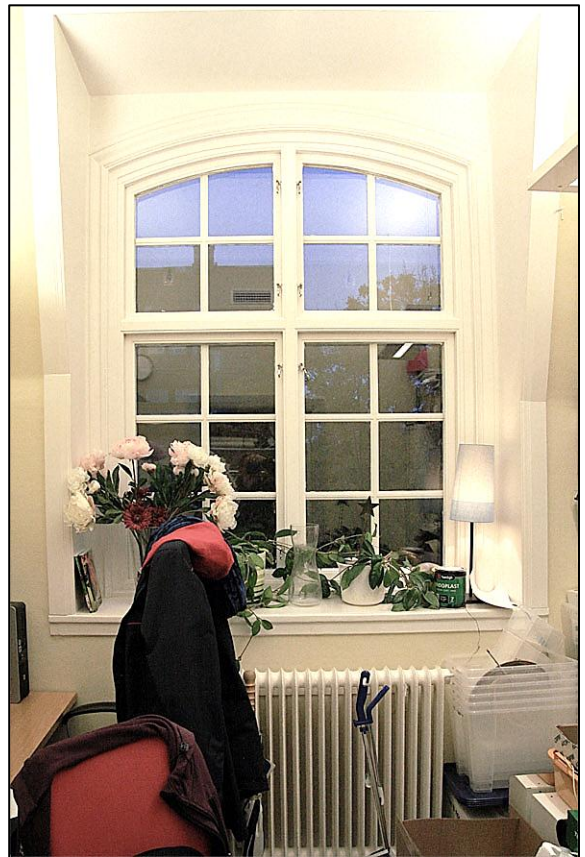
Rum 205 efter rivning av avbalkningen mot förråden 205A och 204A. 2011-06-07.



*Pausrum 205 efter ändring.
Väggen avslutas uppåt med en
hålkälslist av trä. 2011-10-27.*



Pausrum 205 efter ändring, 2011-10-27.



Kontor 204 B efter ändring, 2011-10-27.



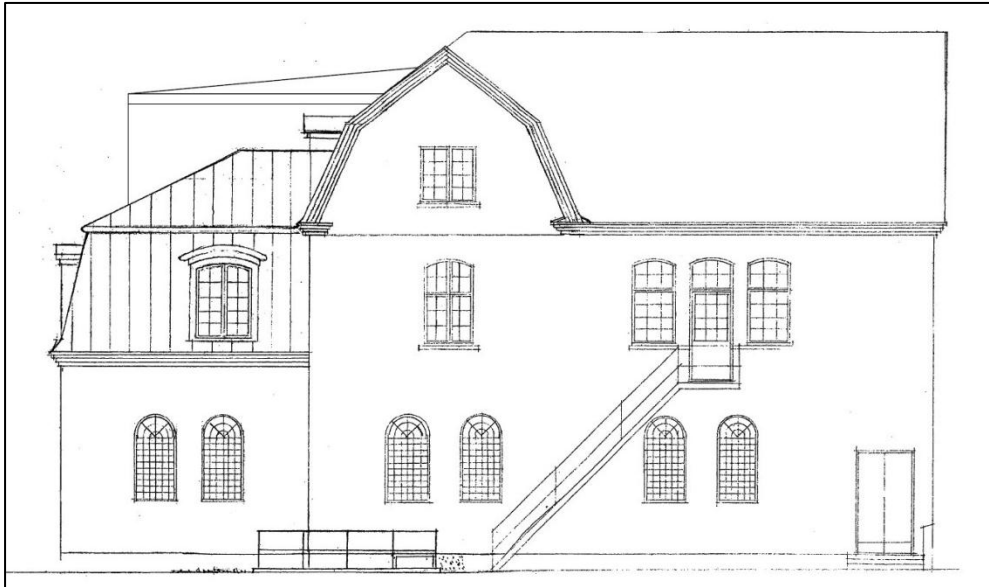
Hall 205 A efter ändring, 2011-10-27.

Ny skåpinredning i församlingssalen

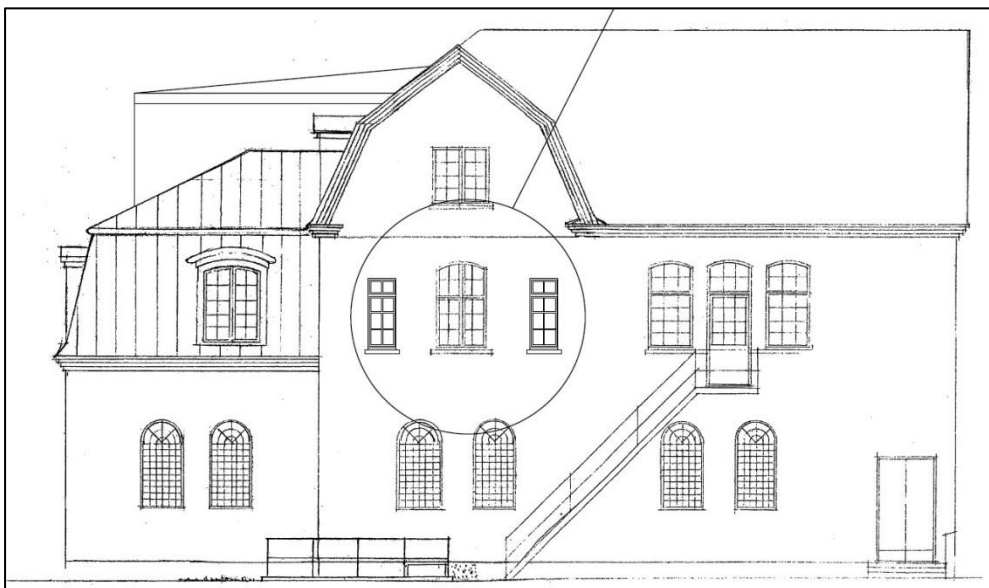


*Församlingssal 212 efter in-
sättning av ny skåpinredning,
2011-10-27.*

Ändring av norra fasaden



*Norra fasaden
innan ändring*



*Norra fasaden
efter ändring*



Nordvästra fasaden innan upptagning av nya fönsteröppningar. 2011-04-15.



Nordvästra fasaden efter upptagning av nya fönsteröppningar. 2011-10-24.