

① Information

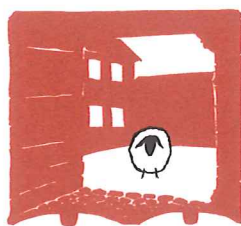
Ⓟ Parking

♿ WC adapté au public handicap

Ⓜ WC

☕ Café

## Le musée en plein air du Musée d'Uppland



**DISAGÅRDEN**  
FRILUFTSMUSEUM GAMLA UPPSALA  
EN DEL AV UPPLANDSMUSEET

Comme on le voit sur le plan, Disagården, comprend trois complexes de maisons, mais il n'y a qu'un seul de ces complexes qui puisse donner une idée correcte du mode de construction de jadis. Ce complexe se compose de deux carrés entourés de bâtiments, la maison d'habitation et l'étable, dont les cours étaient originellement entièrement fermées.

- 1 Appentis avec remise, Lälunda, paroisse de Gamla Uppsala, 18e siècle. Du côté extérieur, les larges poteaux de l'appentis initialement sont enfoncées dans le sol et sont surmontés d'un ornement qu'on retrouve sur bien des bâtiments de Disagården.
- 2 Maisonnette, paroisse de Ytterby, 18e siècle.
- 3 Garde-manger et magasin de grains, Borggårde, paroisse de Hökhuvud, 16e siècle. Le bois de charpente est hexagonal. Le grenier est en encorbellement, la poutre inférieure est ornée de gravures de type archaïque. Le toit est du bois sur de l'écorce de bouleau, de type nord-upplandais.
- 4-8 Les bâtiments numéros 4 à 8 proviennent de la même ferme à Grånby, paroisse de Björklinge.
- 4 Appentis et garde-manger, 1752. L'appentis abrite une écurie destinée à loger les chevaux des invités, au-dessus de celle-ci un grenier à foin.

- 5 Maisonnette où avaient lieu les banquets des jours fériés, 18e siècle. Le plafond du grand salon est de type tripartite reposant sur de gros faites et décoré de peintures de la fin du 18e siècle effectuées à même le bois.
- 6 Maisonnette d'été réservée aux servantes, milieu du 18e siècle.
- 7 Garde-manger et magasin de grains, début du 18e siècle.
- 8 Bâtiment abritant une remise pour voitures et une écurie, portant l'inscription 1814 au-dessus de la porte, ainsi qu'un appentis, ce dernier datant du milieu du 18e siècle. Au-dessus de la remise, il y a une chambre d'été réservée aux valets et qu'on gagne par un escalier extérieur.
- 9 Maisonnette à un étage, Nyvla, paroisse de Bälinge, début du 19e siècle.
- 10 Porcherie et cabinets d'aisance, Vissgårde, paroisse de Ramsta, début du 19e siècle. Dans la porcherie, les porcs reposaient sur une couche de perches pour engraisser en vue de l'abattage de l'automne.
- 11 Étable à porcs, Lilla Bultebo, paroisse de Tierp, début du 19e siècle.
- 12 Grange, Gråmuren, paroisse de Björklinge, fin du 18e siècle.
- 13 Étable, Lilla Bultebo, paroisse de Tierp, 19e siècle.
- 14 Magasin, Grimsta, paroisse d'Årentuna, début du 19e siècle. Les magasins de ce type, étaient toujours éloignés des carrés de maisons, souvent à plus de distance qu'ici. En cas d'incendie, on pouvait y mettre en sûreté certaines provisions.
- 15 Appentis et curie, Norrby, paroisse de Skuttunge, 1864.

- 16 Garde-manger et magasin de grains, Östanå, paroisse de Morkarla, première moitié du 17e siècle, avec grenier décoré en encorbellement.
- 17 Maisonnette, Bårby, paroisse d'Östervåla; la cuisine, c.-à-d. "salle de séjour" date de la fin du 18e siècle, tandis que le salon des grandes occasions a été ajouté au début du 19e siècle. Dans le salon on trouve des peintures de Hans Wikström, le peintre rustique le plus éminent du centre de la Suède au début du 19e siècle.
- 18 Appentis avec maisonnette d'été et grenier à grains, Lockelsbo, paroisse de Tierp, 1826.
- 19 Garde-manger et magasin de grains, Lockelsbo, paroisse de Tierp, première moitié du 19e siècle.
- 20 Cellier, Stora Källbo, paroisse de Tensta, 17e siècle. Au-dessus de la porte du cellier, encorbellement à poutre décorée.
- 21 Moulin à vent, paroisse de Ramsta. Ces petits moulins servaient, dans les villages, à la mouture pour les besoins des ménages.
- 22 Forge, Elingbo, paroisse de Tierp, fin du 19e siècle.
- 23 Étuve. Inninge, paroisse de Stavby, fin du 19e siècle. Pour sécher le lin et les grains et pour fumer la viande.
- 24 Fermette de soldat, Vittulsberg, paroisse de Vaksala, ver 1870. La fermette est situé au dehors de la village.
- 25 Étable, Trevlinge, paroisse de Rasbo, fin du 19e siècle. Provenant d'une fermette de soldat.

## Français